

よかいえ YOKAIE

～いい時を、いい家で～

主な仕様
 ・屋根:ガルバリウム鋼板 ・ココニアル葺き
 ・サッシ:LIXIL(デュオPG Low-Eガラス)
 ・外壁:ニチハ(サイディング16mm.)
 ・壁:天井断熱材:住宅用ロックウール55mm.
 ・床断熱材:フクフォームEC080mm.

・システムキッチン:タカスタンダード (オフェリア 210cm)
 ・システムバス:タカスタンダード (リラクシア 1坪タイプ)
 ・洗面化粧台:タカスタンダード (エリシオ 75cm)
 ・トイレ:タカスタンダード (ティモニ Sシリーズ)
 ・ガス給湯器:エコジョーズ (リンナイ)

※パースはイメージです



[No01]
923
 万円(税別)

- ・1階床面積 : 37.88㎡
- ・2階床面積 : 38.71㎡
- ・延床面積 : 76.59㎡ (23.16坪)
- ・施工面積 : 81.14㎡ (24.54坪)



[No02]
923
 万円(税別)

- ・1階床面積 : 39.74㎡
- ・2階床面積 : 40.99㎡
- ・延床面積 : 80.73㎡ (24.42坪)
- ・施工面積 : 84.88㎡ (25.67坪)



[No03]
970
 万円(税別)

- ・1階床面積 : 43.88㎡
- ・2階床面積 : 43.88㎡
- ・延床面積 : 87.76㎡ (26.54坪)
- ・施工面積 : 93.98㎡ (28.42坪)



[No04]
993
 万円(税別)

- ・1階床面積 : 43.88㎡
- ・2階床面積 : 46.37㎡
- ・延床面積 : 90.25㎡ (27.30坪)
- ・施工面積 : 96.05㎡ (29.05坪)



[No05]
983
 万円(税別)

- ・1階床面積 : 46.37㎡
- ・2階床面積 : 41.40㎡
- ・延床面積 : 87.77㎡ (26.55坪)
- ・施工面積 : 96.05㎡ (29.05坪)



[No06]
1,026
 万円(税別)

- ・1階床面積 : 46.37㎡
- ・2階床面積 : 39.74㎡
- ・延床面積 : 86.11㎡ (26.04坪)
- ・施工面積 : 99.37㎡ (30.05坪)



[No07]
958
 万円(税別)

- ・1階床面積 : 43.06㎡
- ・2階床面積 : 44.71㎡
- ・延床面積 : 87.77㎡ (26.55坪)
- ・施工面積 : 92.74㎡ (28.05坪)



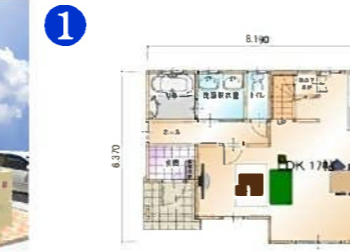
[No08]
1,000
 万円(税別)

- ・1階床面積 : 46.37㎡
- ・2階床面積 : 44.71㎡
- ・延床面積 : 91.08㎡ (27.55坪)
- ・施工面積 : 96.05㎡ (29.05坪)



[No09]
1,040
 万円(税別)

- ・1階床面積 : 45.54㎡
- ・2階床面積 : 44.71㎡
- ・延床面積 : 90.25㎡ (27.30坪)
- ・施工面積 : 96.05㎡ (29.05坪)



[No10]
958
 万円(税別)

- ・1階床面積 : 45.54㎡
- ・2階床面積 : 44.71㎡
- ・延床面積 : 90.25㎡ (27.30坪)
- ・施工面積 : 96.05㎡ (29.05坪)



[No11]
1,084
 万円(税別)

- ・1階床面積 : 46.37㎡
- ・2階床面積 : 43.06㎡
- ・延床面積 : 89.43㎡ (27.05坪)
- ・施工面積 : 101.85㎡ (30.80坪)



[No12]
958
 万円(税別)

- ・1階床面積 : 43.88㎡
- ・2階床面積 : 40.57㎡
- ・延床面積 : 84.45㎡ (25.54坪)
- ・施工面積 : 90.26㎡ (27.30坪)



1



[No.13]
1,023
万円(税別)

2



- ・1階床面積 : 48.02㎡
- ・2階床面積 : 48.85㎡
- ・延床面積 : 96.87㎡ (29.30坪)
- ・施工面積 : 105.99㎡ (32.06坪)



1



[No.14]
970
万円(税別)

2



- ・1階床面積 : 44.71㎡
- ・2階床面積 : 41.40㎡
- ・延床面積 : 86.11㎡ (26.04坪)
- ・施工面積 : 92.74㎡ (28.05坪)



1



[No.15]
977
万円(税別)

2



- ・1階床面積 : 44.71㎡
- ・2階床面積 : 43.06㎡
- ・延床面積 : 87.77㎡ (26.55坪)
- ・施工面積 : 92.74㎡ (28.05坪)



1



[No.16]
1,005
万円(税別)

2



- ・1階床面積 : 44.71㎡
- ・2階床面積 : 46.37㎡
- ・延床面積 : 91.08㎡ (27.55坪)
- ・施工面積 : 96.05㎡ (29.05坪)



1



[No.17]
1,029
万円(税別)

2



- ・1階床面積 : 48.02㎡
- ・2階床面積 : 46.37㎡
- ・延床面積 : 94.39㎡ (28.55坪)
- ・施工面積 : 102.68㎡ (31.06坪)

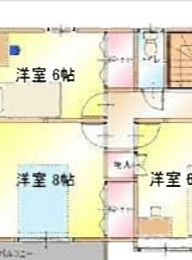


1



[No.18]
998
万円(税別)

2



- ・1階床面積 : 48.02㎡
- ・2階床面積 : 46.91㎡
- ・延床面積 : 94.93㎡ (28.71坪)
- ・施工面積 : 99.91㎡ (30.22坪)



1



[No.19]
998
万円(税別)

2



- ・1階床面積 : 48.02㎡
- ・2階床面積 : 46.91㎡
- ・延床面積 : 94.93㎡ (28.71坪)
- ・施工面積 : 99.91㎡ (30.22坪)



1



[No.20]
1,027
万円(税別)

2



- ・1階床面積 : 48.02㎡
- ・2階床面積 : 46.37㎡
- ・延床面積 : 94.39㎡ (28.55坪)
- ・施工面積 : 101.85㎡ (30.80坪)



1



[No.21]
993
万円(税別)

2



- ・1階床面積 : 48.02㎡
- ・2階床面積 : 46.37㎡
- ・延床面積 : 94.39㎡ (28.55坪)
- ・施工面積 : 99.37㎡ (30.05坪)



1



[No.22]
1,097
万円(税別)

2



- ・1階床面積 : 52.17㎡
- ・2階床面積 : 52.17㎡
- ・延床面積 : 104.34㎡ (31.56坪)
- ・施工面積 : 110.55㎡ (33.44坪)



1



[No.23]
1,033
万円(税別)

2



- ・1階床面積 : 50.51㎡
- ・2階床面積 : 47.20㎡
- ・延床面積 : 97.71㎡ (29.55坪)
- ・施工面積 : 104.34㎡ (31.56坪)



1



[No.24]
1,123
万円(税別)

2



- ・1階床面積 : 54.64㎡
- ・2階床面積 : 52.17㎡
- ・延床面積 : 106.81㎡ (32.31坪)
- ・施工面積 : 113.03㎡ (34.19坪)



不動産 & 住宅の情報館
南日本ハウス(株)

本店 099-285-0888
鹿児島市上荒田町38番8号
伊敷店 099-229-8888
鹿児島市下伊敷1丁目46番16号
谷山店 099-267-1188
鹿児島市東谷山1丁目59番2号

よかいえ
YOKAIE

※パースはイメージです

~いい時を、いい家で~

2018/01/26